

# BMO ARK Fonds révolution génomique, série FNB – ARKG

## Le séquençage de l'ADN transforme les soins de santé

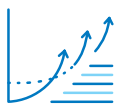
- L'économie mondiale connaît l'une des plus importantes transformations technologiques de l'histoire<sup>1</sup>, alors que des entreprises bien établies se font détrôner par de nouveaux chefs de file, catalyseurs et bénéficiaires d'innovations perturbatrices.
- ARK s'emploie uniquement à offrir des solutions de placement qui tirent parti d'innovations perturbatrices touchant une diversité de capitalisations boursières et de secteurs affichant un faible chevauchement avec les indices généraux du marché.
- Investit dans le thème de placement de la révolution génomique d'ARK, y compris le séquençage génétique, l'édition génomique et les thérapies cellulaires, qui changent la façon dont les maladies sont traitées et améliorent la qualité de vie.

### Pourquoi l'innovation?



#### Investir dans l'avenir dès aujourd'hui

Grâce à l'innovation, il pourrait être possible de déloger les entreprises bien établies au sein des secteurs, d'accroître l'efficacité et de gagner la majorité des parts de marchés. Ces changements technologiques offrent des occasions à long terme à la fois pour les entreprises et les investisseurs.



#### Tirer parti des inefficiences du marché

Les inefficiences du marché, comme les horizons de placement à court terme, les styles de placement cloisonnés, une mentalité de recherche fermée ou des indices rétrospectifs, peuvent conduire les investisseurs à passer à côté de la promesse d'une croissance future stimulée par les innovations perturbatrices.



#### Vers un monde plus novateur

Les bons placements axés sur l'innovation sont ceux qui sauront mettre l'accent sur les technologies et les entreprises susceptibles d'avoir un impact positif sur notre société et sur la capacité du monde à innover davantage.

### Raisons de considérer l'utilisation du ARKG

#### BMO ARK Fonds révolution génomique, série FNB

<b>Rentabilité et facilité d'accès</b>	Offre une option à faible coût assortie d'une véritable gestion active dans une structure de FNB, sans avoir besoin d'utiliser des devises ou de prendre en compte l'impôt sur les successions américain, puisqu'il est négocié à la Bourse de Toronto.
<b>Exposition à un thème d'innovation précis</b>	Investit dans des sociétés de tous les secteurs qui sont exposées au séquençage de l'ADN, y compris la bioinformatique de thérapie génique, l'informatique bio-inspirée, la médecine moléculaire et les innovations pharmaceutiques, avec un potentiel de croissance à long terme.
<b>Potentiel de croissance</b>	Vise à profiter de la croissance à long terme, de la faible corrélation des rendements relatifs avec les stratégies de croissance traditionnelles et de la corrélation négative avec les stratégies axées sur la valeur.
<b>Outil de diversification</b>	Accroît la diversification des portefeuilles ayant une corrélation négative avec les stratégies de valeur traditionnelles et une faible corrélation avec des catégories d'actif de base et des stratégies de croissance traditionnelles <sup>2</sup> .
<b>Fondé sur la recherche</b>	La gestion de portefeuille combine des recherches descendantes et ascendantes afin de repérer des sociétés novatrices et les zones de convergence entre les marchés.

**ARK vise une corrélation négative des rendements relatifs avec les stratégies de valeur traditionnelles...**



**... et une faible corrélation des rendements relatifs avec les stratégies de croissance traditionnelles.**

<sup>1</sup> Source : ARK Investment Management LLC.

<sup>2</sup> Dans le cadre de la stratégie de placement traditionnelle axée sur la valeur, les actions sélectionnées se négocient à un cours inférieur à leur valeur intrinsèque. La stratégie de placement traditionnelle axée sur la croissance mise sur les actions qui affichent des perspectives de croissance supérieures à la moyenne de leur secteur ou de l'ensemble du marché. La corrélation est la mesure dans laquelle deux stratégies évoluent de pair.



## La différence ARK

Fondée en janvier 2014 par Catherine (Cathie) Wood, ARK Investment Management LLC (ARK) affiche un actif sous gestion de 23,1 milliards de dollars<sup>3</sup>. ARK s'emploie uniquement à offrir des solutions de placement visant à tirer parti des innovations perturbatrices sur les marchés financiers. En tant que fondatrice, chef de la direction et chef des placements d'ARK, M<sup>me</sup> Wood est régulièrement présente sur les plateaux de CNBC, Bloomberg et Fox Business, entre autres chaînes de nouvelles, de même qu'elle a été mise en vedette et citée dans The Wall Street Journal, Forbes, Fortune, Barron's et The New York Times parmi de nombreux autres médias. En tant que leader d'opinion dans le domaine des innovations perturbatrices, M<sup>me</sup> Wood est largement reconnue pour sa vision et son impact dans le secteur financier.

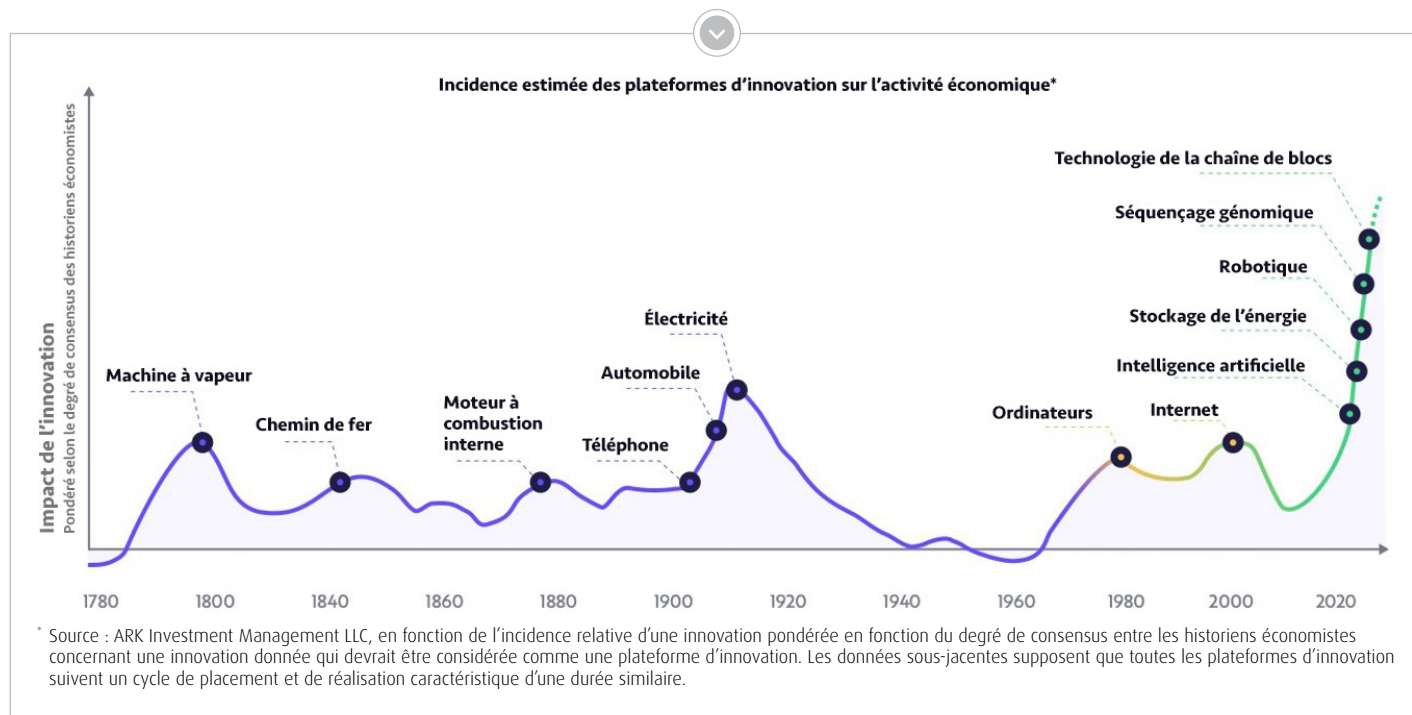
## Le séquençage de l'ADN transforme les soins de santé

Le séquençage de l'ADN change la façon dont les renseignements biologiques sont recueillis, traités et utilisés. Ce faisant, il accroît la précision, restructure les soins de santé, l'agriculture et les produits pharmaceutiques et améliore la qualité de la vie. Compte tenu du potentiel de traitement des maladies, la part de financement de la recherche et du développement (R et D) pour les innovations en thérapie génique devrait continuer d'augmenter. D'ici 2026, la part des dépenses totales de R et D consacrée aux sociétés d'édition et de thérapie génomiques pourrait passer de 3 % à 17 %, et la capitalisation boursière pourrait augmenter d'environ 130 milliards de dollars à 1 100 milliards de dollars d'ici 2026<sup>4</sup>.

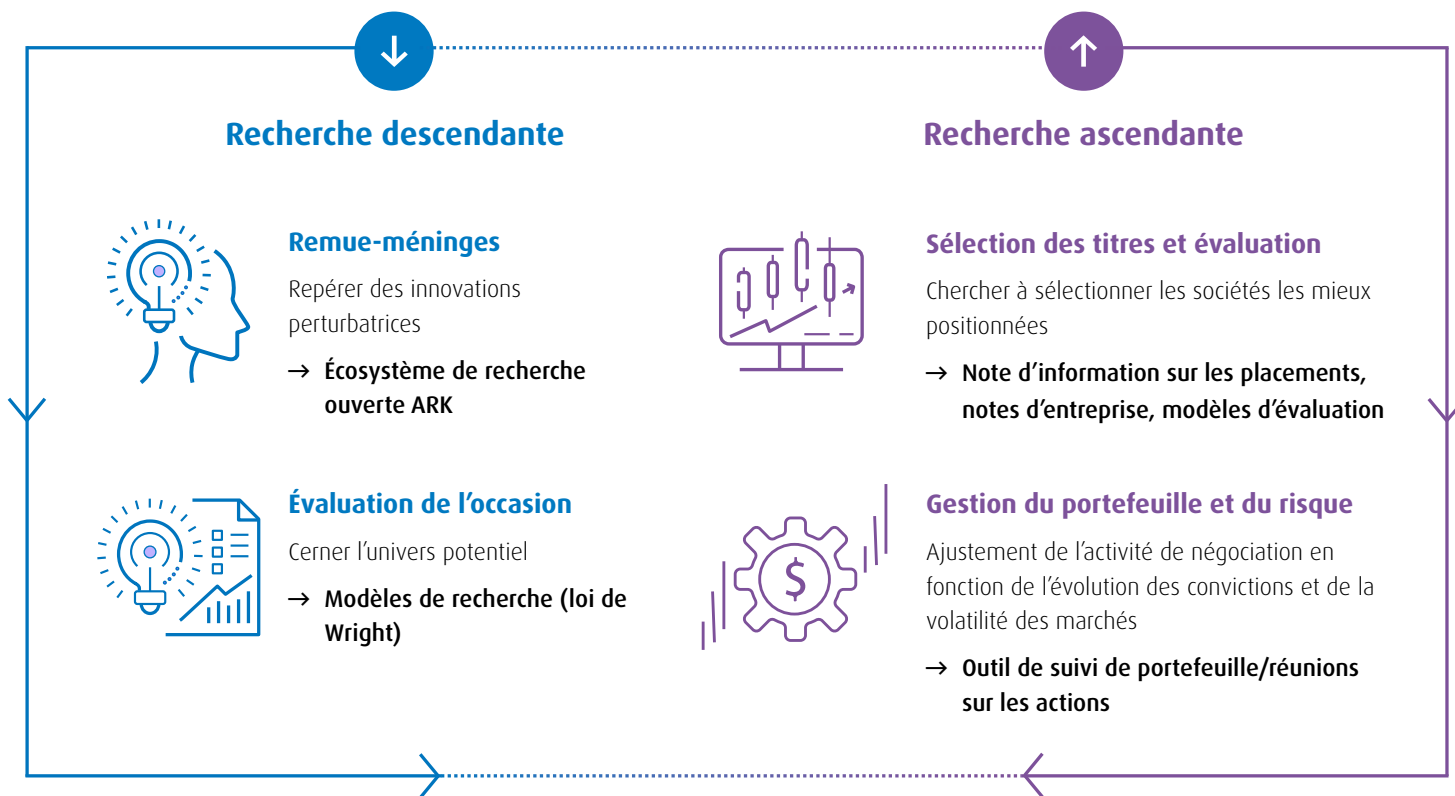
« Grâce à l'innovation, il devrait être possible de déloger les entreprises bien établies au sein des secteurs, d'accroître l'efficacité et de gagner la majorité des parts de marchés. Qui plus est, les innovations perturbatrices auront un impact sur chacun d'entre nous au courant de notre vie. »

Catherine Wood, fondatrice, chef de la direction et chef des placements, ARK Investment Management LLC

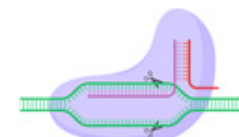
Capitalisation boursière estimative de  
**1 100 milliards de dollars**  
en 2026<sup>4</sup>



## Processus de placement : Une combinaison de recherches descendantes et ascendantes

Étude de cas : Les courtes répétitions palindromiques groupées et régulièrement espacées (CRISPR)<sup>5</sup>

Les percées en matière d'édition génomique créent des thérapies plus efficaces plus rapidement que dans le passé. Comparativement aux nucléases à doigt de zinc (NDZ), qui sont passées de la découverte à la première dose chez les humains en environ huit ans, la technologie GEPE (groupement d'éléments palindromiques et d'espaceurs) a pris moins de la moitié du temps, trois ans, et peut traiter 48 % des maladies connues, soit près du double des 28 % des NDZ. Les dérivés GEPE, l'édition de base et la « prime editing », traitent encore plus de maladies, 79 % et 59 % respectivement.



	NDZ (nucléases à doigts de zinc)	NETAT (nucléases effectrices de type activateur de transcription)	GEPE (groupement d'éléments palindromiques et d'espaceurs)
<b>Coût</b>	Élevé	Faible	Très faible
<b>Durée</b>	Mois	Semaines	Jours
<b>Difficulté technique</b>	Élevée	Moyenne	Faible
<b>Mécanisme de ciblage</b>	Interaction entre les protéines et l'ADN	Interaction entre les protéines et l'ADN	Interaction entre l'ARN et l'ADN
<b>Éléments livrés</b>	Deux protéines autour de la cible	Deux protéines autour de la cible	ARN de référence et protéines Cas
<b>Édition à cibles multiples (multiplex editing)</b>	Très difficile	Difficile	Pas difficile
<b>Méthode</b>	Utilisent des domaines de répétition des doigts de zinc pour cibler des sites précis dans l'ADN de l'hôte et provoquer des ruptures à double brin avec la nucléase.	Cible l'ADN hôte à l'aide de protéines modulaires uniques et provoquent des ruptures à double brin avec la nucléase.	Utilise un complexe ARN-protéine pour orienter sa nucléase vers le site ciblé.

<sup>5</sup> Source : ARK Investment Management LLC, 2021.

## Coup d'œil sur la série FNB

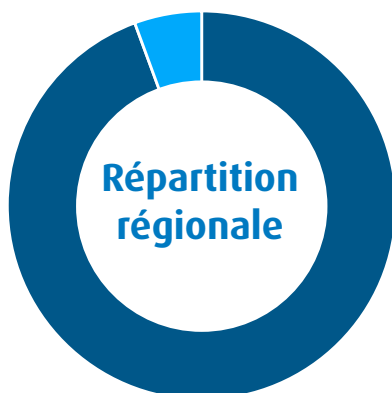
<b>Investit dans</b>	Stratégie d'actions à gestion active qui investit dans des sociétés qui correspondent au thème de placement de la révolution génomique d'ARK. Elles se concentrent sur la prolongation et l'amélioration de la vie humaine et de celle d'autres êtres vivants, en intégrant dans leurs activités les développements et les avancées technologiques et scientifiques dans le domaine de la génomique.
<b>Processus de placement</b>	Démarche descendante et ascendante; construction de portefeuille neutre à l'indice de référence
<b>Nombre de titres en général</b>	40 à 60 positions
<b>Capitalisation boursière moyenne pondérée</b>	11 G\$
<b>Indice de référence</b>	Indice MSCI Monde tous pays soins de la santé (\$ CA)

### 10 PRINCIPAUX TITRES

- Ionis Pharmaceuticals Inc.
- Exact Sciences Corp.
- Crispr Therapeutics AG
- Ginkgo Bioworks Holdings Inc.
- Intellia Therapeutics Inc.
- Teladoc Health Inc.
- CareDx Inc.
- Beam Therapeutics Inc.
- Fate Therapeutics Inc.
- Schrodinger Inc./United States



● Santé	89,4 %
● Technologies de l'information	5,3 %
● Matières premières	5,2 %
○ Non classé	0,1 %



● Amérique du Nord	94,4 %
● Europe de l'Ouest	5,6 %

Objectif de répartition de l'exposition des 10 principaux titres par secteur et par région et capitalisation boursière moyenne pondérée du Fonds au 30 septembre 2022. À des fins d'illustration seulement. Peut changer sans préavis en raison des opérations actuelles de placement du Fonds.

**Symbole du FNB : ARKKG RFG\* : 0,85 %**

\* Également offert dans la série de fonds d'investissement. Le ratio des frais de gestion (RFG) est une estimation, car le FNB existe depuis moins d'un an.



Le présent document est fourni à titre informatif seulement. L'information qui s'y trouve ne constitue pas une source de conseils fiscaux, juridiques ou de placement et ne doit pas être considérée comme telle. Les placements particuliers ou les stratégies de négociation doivent être évalués en fonction de la situation de l'investisseur. Il est préférable, en toute circonstance, d'obtenir l'avis de professionnels.

La tolérance au risque mesure le degré d'incertitude qu'un investisseur peut supporter quant aux fluctuations de la valeur de son portefeuille. L'ampleur du risque associé à un placement précis dépend en grande partie de votre situation personnelle, y compris de votre horizon de placement, de vos besoins en liquidités, de la taille de votre portefeuille, de votre revenu, de votre connaissance en matière de placement et de votre attitude à l'égard des fluctuations des cours. Les investisseurs devraient consulter leur conseiller financier avant de décider si ce Fonds est un placement qui leur convient.

Tout énoncé qui repose nécessairement sur des événements futurs peut être une déclaration prospective. Les déclarations prospectives ne sont pas des garanties de rendement. Elles comportent des risques, des éléments d'incertitude et des hypothèses. Bien que ces déclarations soient fondées sur des hypothèses considérées comme raisonnables, rien ne garantit que les résultats réels ne seront pas sensiblement différents des résultats attendus. L'investisseur est prié de ne pas se fier indûment aux déclarations prospectives. Concernant les déclarations prospectives, l'investisseur doit examiner attentivement les éléments de risque décrits dans la version la plus récente du prospectus simplifié.

Les placements dans les fonds d'investissement peuvent tous comporter des frais de courtage, des frais de gestion et des dépenses (le cas échéant). Les placements dans certaines séries de titres de fonds d'investissement peuvent être assortis de commissions de suivi. Veuillez lire l'aperçu du fonds, l'aperçu du FNB ou le prospectus du fonds d'investissement pertinent avant d'investir. Les fonds d'investissement ne sont pas garantis, leur valeur fluctue fréquemment et leur rendement passé n'est pas indicatif de leur rendement futur. Les distributions ne sont pas garanties et sont susceptibles d'être changées ou éliminées.

Pour connaître les risques liés à un placement dans les fonds d'investissement BMO, veuillez consulter les risques spécifiques énoncés dans le prospectus. La série FNB des fonds d'investissement BMO s'échange comme des actions, peut se négocier à escompte à sa valeur liquidative et sa valeur marchande fluctue, ce qui peut augmenter le risque de perte. Les distributions ne sont pas garanties et sont susceptibles d'être changées ou éliminées.

Les fonds d'investissement BMO sont gérés par BMO Investissements Inc., une société de gestion de fonds d'investissement et une entité juridique distincte de la Banque de Montréal.

<sup>MC / MD</sup> Marque de commerce / marque de commerce déposée de la Banque de Montréal, utilisée sous licence.