

BMO ARK Fonds innovation, série FNB – ARKK

L'innovation est la clé de la croissance

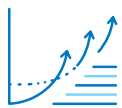
- L'économie mondiale connaît l'une des plus importantes transformations technologiques de l'histoire¹, alors que des entreprises bien établies se font détrôner par de nouveaux chefs de file, catalyseurs et bénéficiaires d'innovations perturbatrices.
- ARK s'emploie uniquement à offrir des solutions de placement qui tirent parti d'innovations perturbatrices touchant une diversité de capitalisations boursières et de secteurs affichant un faible chevauchement avec les indices généraux du marché.
- La stratégie investit dans cinq grandes plateformes d'innovation qui évoluent et convergent en même temps : l'**intelligence artificielle**, le **stockage d'énergie**, la **robotique**, le **séquençage de l'ADN** et la **technologie de la chaîne de blocs**.

Pourquoi l'innovation?



Investir dans l'avenir dès aujourd'hui

Grâce à l'innovation, il pourrait être possible de déloger les entreprises bien établies au sein des secteurs, d'accroître l'efficacité et de gagner la majorité des parts de marchés. Ces changements technologiques offrent des occasions à long terme à la fois pour les entreprises et les investisseurs.



Tirer parti des inefficiences du marché

Les inefficiences du marché, comme les horizons de placement à court terme, les styles de placement cloisonnés, une mentalité de recherche fermée ou des indices rétrospectifs, peuvent conduire les investisseurs à passer à côté de la promesse d'une croissance future stimulée par les innovations perturbatrices.



Vers un monde plus novateur

Les bons placements axés sur l'innovation sont ceux qui sauront mettre l'accent sur les technologies et les entreprises susceptibles d'avoir un impact positif sur notre société et sur la capacité du monde à innover davantage.

Raisons de considérer l'utilisation du ARKK – BMO ARK Fonds innovation, série FNB

Rentabilité et facilité d'accès	Offre une option à faible coût assortie d'une véritable gestion active dans une structure de FNB, sans avoir besoin d'utiliser des devises ou de prendre en compte l'impôt sur les successions américain, puisqu'il est négocié à la Bourse de Toronto.
Exposition à l'innovation	Met constamment l'accent sur les tendances à long terme et les innovations perturbatrices qui constituent un complément aux stratégies traditionnelles et aux portefeuilles de base en raison du faible chevauchement des titres.
Potentiel de croissance	Vise à profiter de la croissance à long terme, de la faible corrélation des rendements relatifs avec les stratégies de croissance traditionnelles et de la corrélation négative avec les stratégies axées sur la valeur. Les faibles valorisations actuelles peuvent être un bon point d'entrée, en raison de leur diminution depuis le début de l'année 2022.
Outil de diversification	Accroît la diversification des portefeuilles ayant une corrélation négative avec les stratégies de valeur traditionnelles et une faible corrélation avec un certain nombre de catégories d'actif de base et des stratégies de croissance traditionnelles.
Fondé sur la recherche	La gestion de portefeuille combine des recherches descendantes et ascendantes afin de repérer des sociétés novatrices et les zones de convergence entre les marchés ² .

Chevauchement de la série FNB du ARK Fonds innovation BMO avec les principaux indices³ :

3 %

Actions de l'**indice S&P 500**
représentées dans le Fonds

7 %

Actions de l'**indice NASDAQ**
représentées dans le Fonds

2 %

Actions de l'**indice MSCI Monde**
représentées dans le Fonds

¹ Source : ARK Investment Management LLC.

² Dans le cadre de la stratégie de placement traditionnelle axée sur la valeur, les actions sélectionnées se négocient à un cours inférieur à leur valeur intrinsèque. La stratégie de placement traditionnelle axée sur la croissance mise sur les actions qui affichent des perspectives de croissance supérieures à la moyenne de leur secteur ou de l'ensemble du marché. La corrélation est la mesure dans laquelle deux stratégies évoluent de pair.

³ Source : ARK Investment Management LLC, au 30 septembre 2022.



La différence ARK

Fondée en janvier 2014 par Catherine (Cathie) Wood, ARK Investment Management LLC (ARK) affiche un actif sous gestion de 25,1 milliards de dollars⁴. ARK s'emploie uniquement à offrir des solutions de placement visant à tirer parti des innovations perturbatrices sur les marchés financiers. En tant que fondatrice, chef de la direction et chef des placements d'ARK, M^{me} Wood est régulièrement présente sur les plateaux de CNBC, Bloomberg et Fox Business, entre autres chaînes de nouvelles, de même qu'elle a été mise en vedette et citée dans The Wall Street Journal, Forbes, Fortune, Barron's et The New York Times parmi de nombreux autres médias. En tant que leader d'opinion dans le domaine des innovations perturbatrices, M^{me} Wood est largement reconnue pour sa vision et son impact dans le secteur financier.

« Grâce à l'innovation, il devrait être possible de déloger les entreprises bien établies au sein des secteurs, d'accroître l'efficacité et de gagner la majorité des parts de marchés. Qui plus est, les innovations perturbatrices auront un impact sur chacun d'entre nous au courant de notre vie. »

Catherine Wood, fondatrice, chef de la direction et chef des placements, ARK Investment Management LLC

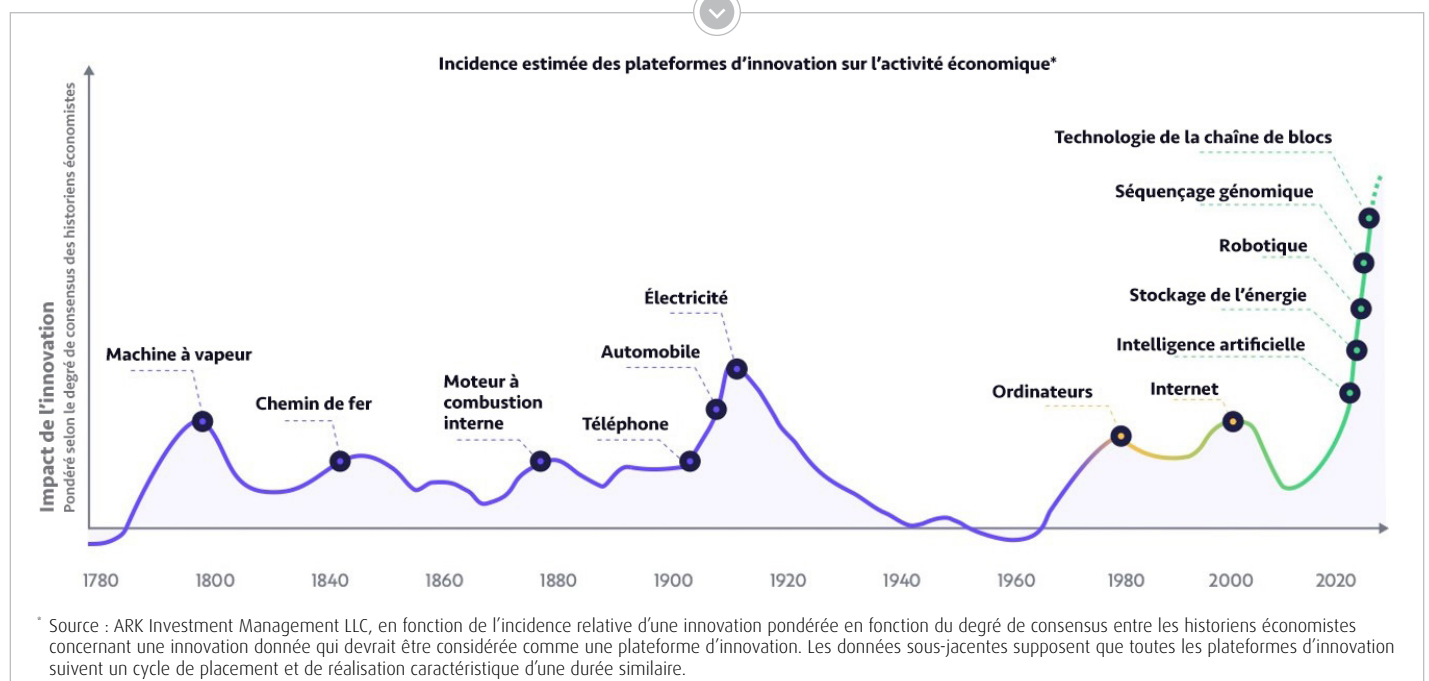
C'est maintenant que l'innovation se développe

ARK a cerné cinq grandes plateformes d'innovation qui évoluent et convergent en même temps : l'**intelligence artificielle**, le **stockage d'énergie**, la **robotique**, le **séquençage de l'ADN** et la **technologie de la chaîne de blocs**. Selon les recherches d'ARK, la valeur des entreprises⁵ attribuable aux sociétés qui participent aux technologies sous-jacentes découlant de ces plateformes d'innovation est passée d'environ 7 000 milliards de dollars en 2019 à près de 14 000 milliards de dollars en 2020 et devrait atteindre 210 000 milliards de dollars d'ici 2030⁶. L'économie mondiale connaît la plus importante transformation technologique de son histoire.

Valeur d'entreprise estimative de

210 000 milliards de dollars

en 2030⁶

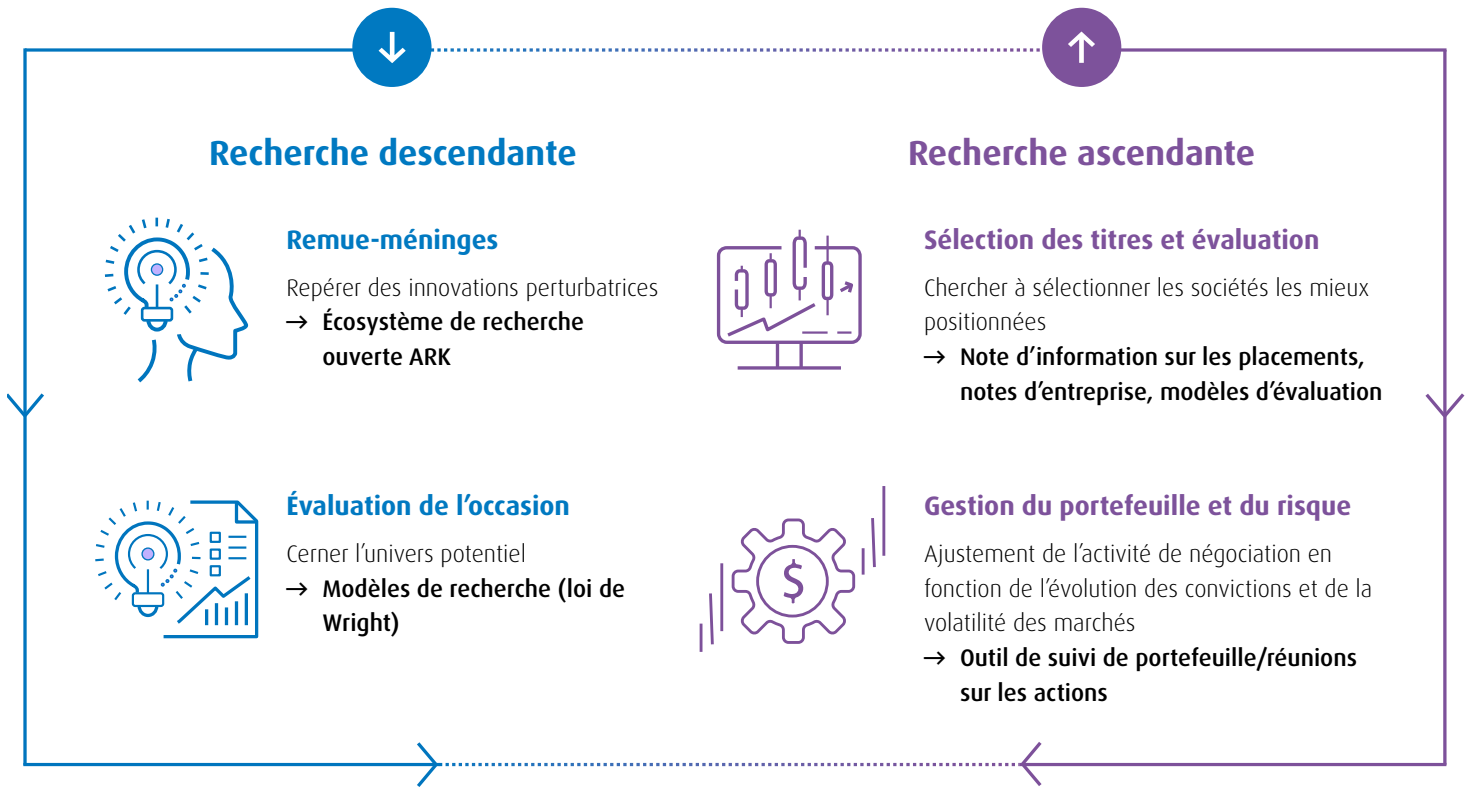


⁴ Actif sous gestion au 30 juin 2022.

⁵ La valeur de l'entreprise est une mesure de la valeur totale de l'entreprise, qui s'avère souvent plus englobante que la capitalisation boursière.

⁶ Source : ARK Investment Management LLC, 2021.

Processus de placement : Une combinaison de recherches descendantes et ascendantes



Étude de cas : Intelligence artificielle (IA)⁷

La valeur des entreprises dans le domaine de l'intelligence artificielle pourrait passer de près de 2 500 G\$ en 2021 à 87 000 G\$ d'ici 2030, en partie grâce à la convergence des technologies.

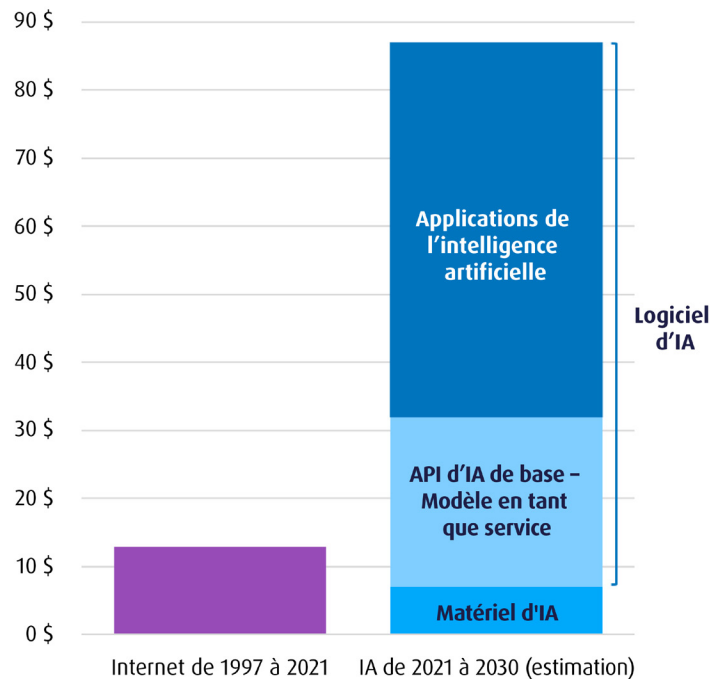
La convergence de la robotique, de la technologie des batteries et de l'intelligence artificielle risque fort d'entraîner l'effondrement de la structure des coûts de transport, ce qui aura une incidence sur les fondamentaux économiques de l'automobile ainsi que du transport sur du rail et par avion.

La convergence du séquençage de l'ADN de prochaine génération, de l'intelligence artificielle et des thérapies géniques devrait largement doper le rendement du capital investi, ce qui pourrait créer un âge d'or pour les soins de santé, qui devrait être à même de rivaliser avec celui des années 1980 et 1990.

D'ici 2030, les sociétés de logiciels d'intelligence artificielle pourraient générer collectivement des revenus annuels de 14 000 G\$. Les flux de trésorerie disponibles de 4 000 G\$ qui en découlent pourraient susciter une envolée de la valeur des entreprises, laquelle pourrait passer de 2 300 G\$ en 2021 à plus de 80 000 G\$.

D'ici 2030, les sociétés de matériel d'intelligence artificielle pourraient générer collectivement des revenus annuels de 1 700 G\$. Les flux de trésorerie disponibles de 350 G\$ qui en découlent pourraient porter la valeur des entreprises à 7 000 G\$.

Valeur de l'entreprise (en milliers de milliards de dollars US)



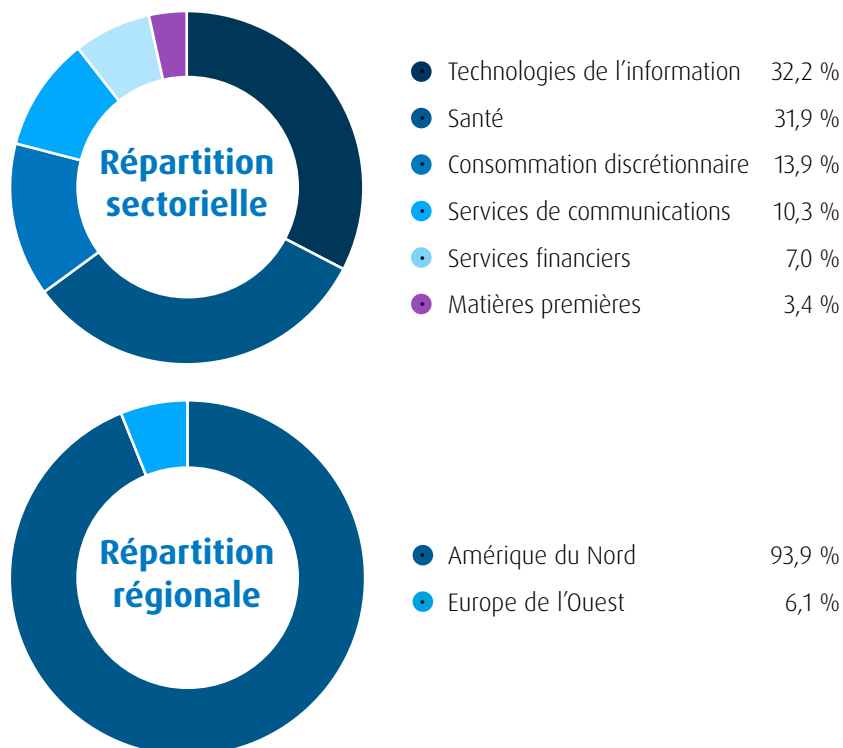
⁷ Source : ARK Investment Management LLC, au 30 juin 2022. Les prévisions ont une portée limitée et ne constituent pas un conseil en placement. Intelligence artificielle (IA) – Les réseaux neuronaux artificiels, ou réseaux neuronaux, sont des systèmes informatiques modélisés approximativement en fonction de réseaux neuronaux biologiques, comme le cerveau humain.

Coup d'œil sur la série FNB

Investit dans	Stratégie d'actions à gestion active qui investit dans les sociétés présentant les meilleures perspectives de risque-rendement selon le thème de placement d'ARK qu'est l'innovation perturbatrice, c'est-à-dire l'introduction d'un nouveau produit ou service dont la technologie est le catalyseur et qui pourrait changer la façon dont le monde fonctionne.
Processus de placement	Démarche descendante et ascendante; construction de portefeuille neutre à l'indice de référence
Nombre de titres en général	35 à 55 positions
Capitalisation boursière moyenne pondérée	97 milliards \$
Indice de référence	Indice MSCI Monde tous pays (\$ CA)

10 PRINCIPAUX TITRES

- Tesla Inc.
- Zoom Video Communications Inc.
- Roku Inc.
- Intellia Therapeutics Inc.
- Crispr Therapeutics AG
- Exact Sciences Corp.
- UiPath Inc.
- Block Inc.
- Teladoc Health Inc.
- Coinbase Global Inc.



Objectif de répartition de l'exposition des 10 principaux titres par secteur et par région et capitalisation boursière moyenne pondérée du Fonds au 30 septembre 2022. À des fins d'illustration seulement. Peut changer sans préavis en raison des opérations actuelles de placement du Fonds.

Symbole du FNB : ARKK **RFG* : 0,85 %**

* Également offert dans la série de fonds d'investissement. Le ratio des frais de gestion (RFG) est une estimation, car le FNB existe depuis moins d'un an.



Le présent document est fourni à titre informatif seulement. L'information qui s'y trouve ne constitue pas une source de conseils fiscaux, juridiques ou de placement et ne doit pas être considérée comme telle. Les placements particuliers ou les stratégies de négociation doivent être évalués en fonction de la situation de l'investisseur. Il est préférable, en toute circonstance, d'obtenir l'avis de professionnels.

La tolérance au risque mesure le degré d'incertitude qu'un investisseur peut supporter quant aux fluctuations de la valeur de son portefeuille. L'ampleur du risque associé à un placement précis dépend en grande partie de votre situation personnelle, y compris de votre horizon de placement, de vos besoins en liquidités, de la taille de votre portefeuille, de votre revenu, de votre connaissance en matière de placement et de votre attitude à l'égard des fluctuations des cours. Les investisseurs devraient consulter leur conseiller financier avant de décider si ce Fonds est un placement qui leur convient.

Tout énoncé qui repose nécessairement sur des événements futurs peut être une déclaration prospective. Les déclarations prospectives ne sont pas des garanties de rendement. Elles comportent des risques, des éléments d'incertitude et des hypothèses. Bien que ces déclarations soient fondées sur des hypothèses considérées comme raisonnables, rien ne garantit que les résultats réels ne seront pas sensiblement différents des résultats attendus. L'investisseur est prié de ne pas se fier indûment aux déclarations prospectives. Concernant les déclarations prospectives, l'investisseur doit examiner attentivement les éléments de risque décrits dans la version la plus récente du prospectus simplifié.

Les placements dans les fonds d'investissement peuvent tous comporter des frais de courtage, des frais de gestion et des dépenses (le cas échéant). Les placements dans certaines séries de titres de fonds d'investissement peuvent être assortis de commissions de suivi. Veuillez lire l'aperçu du fonds, l'aperçu du FNB ou le prospectus du fonds d'investissement pertinent avant d'investir. Les fonds d'investissement ne sont pas garantis, leur valeur fluctue fréquemment et leur rendement passé n'est pas indicatif de leur rendement futur. Les distributions ne sont pas garanties et sont susceptibles d'être changées ou éliminées.

Pour connaître les risques liés à un placement dans les fonds d'investissement BMO, veuillez consulter les risques spécifiques énoncés dans le prospectus. La série FNB des fonds d'investissement BMO s'échange comme des actions, peut se négocier à escompte à sa valeur liquidative et sa valeur marchande fluctue, ce qui peut augmenter le risque de perte. Les distributions ne sont pas garanties et sont susceptibles d'être changées ou éliminées.

Les fonds d'investissement BMO sont gérés par BMO Investissements Inc., une société de gestion de fonds d'investissement et une entité juridique distincte de la Banque de Montréal.

MC / MD Marque de commerce / marque de commerce déposée de la Banque de Montréal, utilisée sous licence.